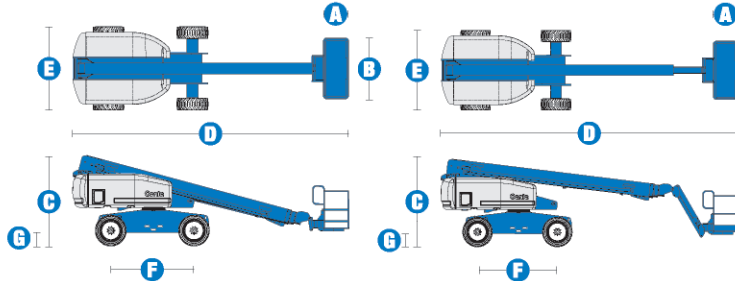


规格



型号	S™-60		S™-65	
尺寸	英制	公制	英制	公制
最大工作高度*	66英尺	20.30米	71英尺	21.8米
最大平台高度	60英尺	18.30米	65英尺	19.8米
最大水平延伸	50英尺10英寸	15.48米	56英尺2英寸	17.10米
地下延伸深度	5英尺7英寸	1.70米	8英尺11英寸	2.71米
A 平台长度-6英尺型号	2英尺6英寸	0.76米	2英尺6英寸	0.76米
平台长度-8英尺型号	3英尺	0.91米	3英尺	0.91米
B 平台宽度-6英尺型号	6英尺	1.83米	6英尺	1.83米
平台宽度-8英尺型号	8英尺	2.44米	8英尺	2.44米
C 贮藏高度	8英尺11英寸	2.72米	8英尺11英寸	2.72米
D 贮藏长度	27英尺11英寸	8.50米	31英尺2英寸	9.5米
运输长度(短臂塞在下面)	—	—	25英尺	7.60米
E 宽度(标准轮胎)	8英尺2英寸	2.50米	8英尺2英寸	2.50米
F 轴距	8英尺2.5英寸	2.50米	8英尺2.5英寸	2.50米
G 离地间隙-中心	1英尺2.5英寸	0.37米	1英尺2.5英寸	0.37米

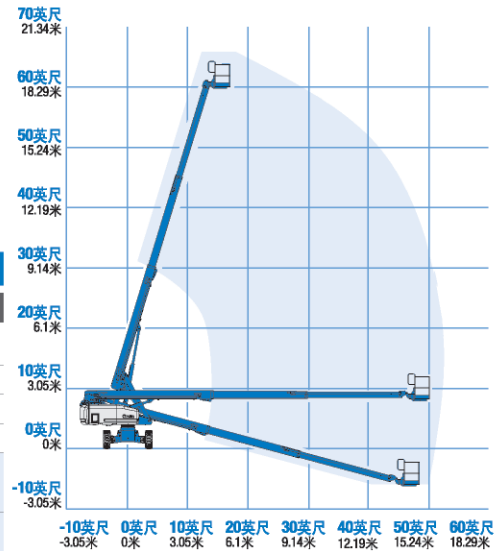
性能				
承载能力	500磅	227公斤	500磅	227公斤
平台旋转	160°		160°	
短臂垂直旋转	—		135°	
旋转转盘	360°连续		360°连续	
转盘尾摆	4英尺	1.22米	4英尺	1.22米
驱动速度-贮藏-两轮驱动	4.0英里/小时	6.4公里/小时	4.0英里/小时	6.4公里/小时
驱动速度-贮藏-四轮驱动	3.0英里/小时	4.8公里/小时	3.0英里/小时	4.8公里/小时
驱动速度-上升或伸展	0.68英里/小时	1.1公里/小时	0.68英里/小时	1.1公里/小时
爬坡能力-两轮驱动-贮藏**	30%		30%	
爬坡能力-四轮驱动-贮藏**	45%		45%	
转向半径-内侧	7英尺9英寸	2.36米	7英尺9英寸	2.36米
转向半径-外侧	18英尺2英寸	5.54米	18英尺9英寸	5.72米
控制	12伏直流比例控制		12伏直流比例控制	
轮胎-粗糙地面	355/55D 625		355/55D 625	

动力				
动力源	Ford DSG 423 4缸汽油/液化气75马力(56千瓦) Deutz柴油D2011L03i 3缸柴油机48马力(35.8千瓦) Perkins柴油404C-22 4缸柴油机51马力(38千瓦)			
辅助电源设备	12伏直流		12伏直流	
液压油箱容量	45加仑	170升	45加仑	170升
燃油箱容量	35加仑	132升	35加仑	132升

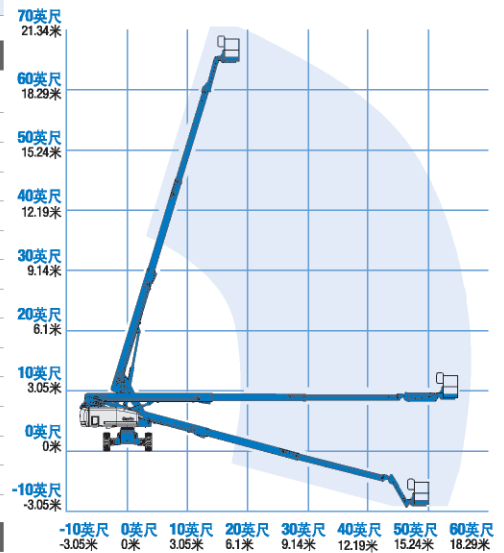
重量***				
两轮驱动	20,520磅	9,308公斤	22,100磅	10,024公斤
四轮驱动	20,690磅	9,385公斤	22,270磅	10,102公斤

符合标准 ANSI A92.5, CSA B354.4, CE标准, AS 1418.10
www.genieindustries.com

S™-60工作范围



S™-65工作范围



* 公制工作高度是平台高度加2米。英制是平台高度加6英尺。
** 爬坡能力适用于斜坡上行驶。有关斜坡分级参考操作手册。
*** 重量根据选项和各国的标准而不同。

特征

轻松配置以满足您的需要

工作平台

- 钢制6英尺(1.83米)(标准型)
- 钢制8英尺(2.44米)
- 三个入口钢制6英尺或8英尺(1.83米或2.44米)
- 钢制4英尺(1.22米)
- 钢制5英尺(1.52米)

短臂选项

- 无短臂
- 5英尺(1.52米)的短臂作业车

动力选项

- Ford汽油/液化气75马力(56千瓦)
- Deutz柴油48马力(35.8千瓦)
- Perkins柴油51马力(38千瓦)

驱动选项

- 两轮驱动
- 四轮驱动

车轴选项

- 摆动
- 非摆动

轮胎选项

- 粗糙地面充气(标准型)
- 粗糙地面泡沫充填
- 粗糙地面泡沫充填
- 粗糙地面无痕(充气或泡沫充填)
- 密封处理充气轮胎

标准特征

尺寸

S™-60

- 66英尺(20.30米)工作高度
- 50英尺10英寸(15.48米)水平延伸
- 承载能力最重至500磅(227公斤)

S™-65

- 71英尺(21.80米)工作高度
- 56英尺2英寸(17.10米)水平延伸
- 承载能力最重至500磅(227公斤)

性能

- 自动调平工作平台
- 液压旋转工作平台
- 霍耳效应的全比例控制手柄
- 工作平台和地面控制面板上燃料选择开关(汽油/液化气型号)
- 行驶确认
- AC电源线至工作平台
- 喇叭
- 计时器
- 倾斜警报
- 360°连续的转盘旋转
- 全时正牵引驱动
- 双速行走马达

动力

- 所有发动机排放符合标准
- 12伏直流辅助电源
- 发动机防再启动保护
- 自动发动机故障熄火
- 旋出式发动机托盘
- Deutz进气预热器



选项和附件

性能

- 750磅(340公斤)容量, (限S-60)
- 工作平台旋转门
- 半网孔工作平台嵌入旋转门
- 工作平台顶端备用栏杆
- Arc Pro 275™重型焊机组件
- 焊机预接组件
- 焊接线通至工作平台
- 空气管连接至工作平台
- 液压油冷却器
- 极寒区域用液压油
- 极寒区域用油管 (仅限作业车臂杆区域软管)
- 基本恶劣环境套件
- 豪华的恶劣环境套件
- 高级航空器防撞组件 (6英尺工作平台)
- 拇指摇杆转向
- 工具托盘
- 荧光灯管盒
- 导管支架(一对)
- 警报套件
- 面板支架套件(选择的型号才有)
- 工作平台工作灯
- 前方驾驶灯
- 可锁工作台控制盒盖
- 双电池
- 牵引组件

动力

- 发动机仪表组件
- 交流电发电机组件(3000或3500瓦)
- 冷启动组件
- 柴油尾气净化消声器
- 柴油防火星消声器
- 液化气罐容量为33.5磅(15.19公斤)
- 带把手的额外液化气罐
- 空气预滤器
- 保留钥匙选择器开关

GENIE 美国

18340 NE 76th Street
P.O. BOX 97030
Redmond, Washington 98073-9730
电话: 1-425-881-1800
美国国内免费电话: 1-800-536-1800
传真: 1-425-883-3475

GENIE 中国

上海市南京西路288号
创兴金融中心2503室, 邮编: 200003
电话: 86-21-5175 9900
传真: 86-21-5175 9955
Email: judie.zhao@terex.com
网址: www.geniechina.com

Distributed By: