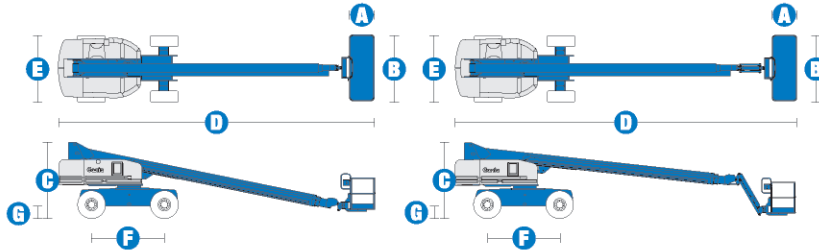


规格



型号	S™-80		S™-85	
尺寸	英制	公制	英制	公制
最大工作高度*	86英尺	26.38米	91英尺	27.90米
最大平台高度	80英尺	24.38米	85英尺	25.90米
最大水平延伸	72英尺5英寸	22.07米	77英尺5英寸	23.6米
地下延伸深度	10英尺3英寸	3.12米	13英尺9英寸	4.19米
A 平台长度-8英尺型号	3英尺	0.91米	3英尺	0.91米
平台长度-6英尺型号	2英尺6英寸	0.76米	2英尺6英寸	0.76米
B 平台宽度-8英尺型号	8英尺	2.44米	8英尺	2.44米
平台宽度-6英尺型号	6英尺	1.83米	6英尺	1.83米
C 贮藏高度	9英尺2英寸	2.80米	9英尺2英寸	2.80米
D 贮藏长度	37英尺3英寸	11.35米	40英尺7英寸	12.37米
运输长度(短臂塞在下面)	—	—	35英尺	10.67米
E 宽度-车轴收起	8英尺	2.44米	8英尺	2.44米
宽度-车轴扩张	10英尺1英寸	3.07米	10英尺1英寸	3.07米
F 轴距	9英尺	2.74米	9英尺	2.74米
G 中心离地间隙	1英尺5英寸	0.43米	1英尺5英寸	0.43米

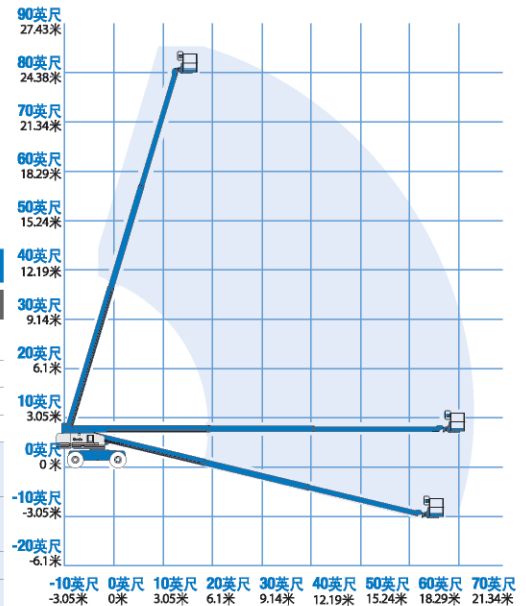
性能				
承载能力-6英尺工作平台	600磅	272公斤	500磅	227公斤
承载能力-8英尺工作平台	500磅	227公斤	500磅	227公斤
旋转平台	160°		160°	
短臂垂直旋转	—		135°	
旋转转盘	360°连续的		360°连续的	
转盘尾摆-轮轴收起	4英尺8英寸	1.42米	4英尺8英寸	1.42米
转盘尾摆-轮轴扩张	3英尺8英寸	1.12米	3英尺8英寸	1.12米
驱动速度-贮藏-两轮/四轮驱动	3.5英里/小时	5.6公里/小时	3.5英里/小时	5.6公里/小时
驱动速度-臂杆上升或伸出	0.68英里/小时	1.1公里/小时	0.68英里/小时	1.1公里/小时
爬坡能力-两轮驱动-贮藏**	30%		30%	
爬坡能力-四轮驱动-贮藏**	45%		45%	
转向半径-轮轴扩张-内侧	10英尺8英寸	3.25米	10英尺8英寸	3.25米
转向半径-轮轴扩张-外侧	23英尺	7.01米	23英尺	7.01米
控制	12伏直流比例控制		12伏直流比例控制	
轮胎-粗糙地面	385/65 D22.5		385/65 D22.5	

动力				
动力源	Deutz柴油BF4L 2011 4缸涡轮增压柴油机78马力(58.1千瓦) Perkins柴油804C-33 4缸柴油机63马力(47千瓦) Continental TME27 4缸柴油/液化气74马力(56千瓦)			
辅助电源设备	12伏直流			
液压箱容量	45加仑	170升	45加仑	170升
燃油箱容量	33加仑	125升	33加仑	125升

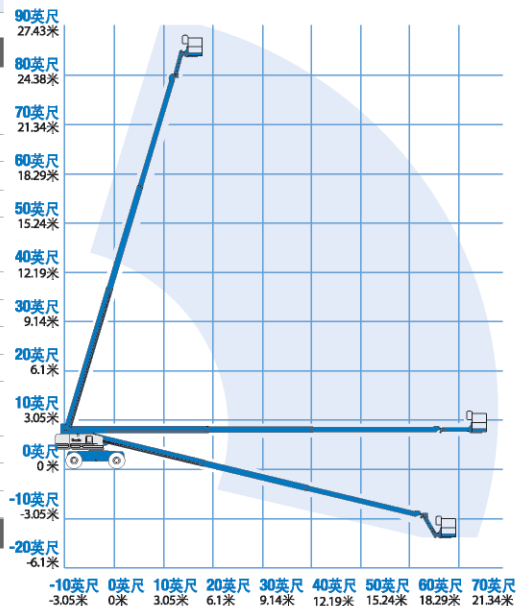
重量***				
两轮驱动	33,230磅	15,073公斤	35,710磅	16,198公斤
四轮驱动	33,380磅	15,141公斤	35,860磅	16,266公斤

符合标准 ANSIA92.5, CSA B354.4, CE标准, AS 1418.10
www.genieindustries.com

S™-80工作范围



S™-85工作范围



* 公制工作高度是平台高度加2米。英制是平台高度加6英尺。
** 爬坡能力适用于斜坡上行驶，有关斜坡分级参考操作手册。
*** 重量根据选项和各国的标准而不同。

特征

轻松配置以满足您的需要

工作平台

- 钢制8英尺(2.44米)(标准型)
- 钢制6英尺(1.83米)
- 三个入口钢制6英尺或8英尺(1.83米或2.44米)
- 钢制4英尺(1.22米)
- 钢制5英尺(1.52米)

短臂选项

- 无短臂
- 5英尺(1.52米)的短臂

动力选项

- Deutz涡轮增压柴油78马力(58.1千瓦)
- Perkins柴油63马力(50千瓦)
- Continental汽油/液化气74马力(56千瓦)

驱动选项

- 两轮驱动
- 四轮驱动

车轴选项

- 摆动车轴

轮胎选项

- 粗糙地面充气(标准型)
- 粗糙地面泡沫充填
- 粗糙地面无痕充气或泡沫充填
- 高浮力充气
- 高密封处理充气

*用于选择的型号。

标准特征

尺寸

S™-80

- 86英尺(26.38米)工作高度
- 72英尺5英寸(22.07米)水平延伸
- 6英尺(1.83米)的工作平台承载能力最重至600磅(272公斤)
- 8英尺(2.44米)的工作平台承载能力最重至500磅(227公斤)

S™-85

- 91英尺(27.90米)工作高度
- 77英尺5英寸(23.60米)水平延伸
- 6英尺(1.83米)的工作平台承载能力最重至500磅(227公斤)
- 8英尺(2.44米)的工作平台承载能力最重至500磅(227公斤)

性能

- 自动调平工作平台
- 液压旋转工作平台
- 霍耳效应的全比例控制器
- 行驶确认
- AC电源线至工作平台
- 喇叭
- 计时器
- 倾斜警报
- 360°连续的转盘旋转
- 可锁定的, 低轮廓转盘侧盖
- 全时正牵引驱动
- 双速行走马达

动力

- 所有发动机排放符合要求
- 12伏直流辅助电源
- 发动机防再启动保护
- 自动发动机故障熄火
- 催化转换消音器(Continental)
- 发动机加热器(Continental)



选项和附件

生产性能

- 750磅容量, 限S-80型号
- 工作平台旋转门
- 半网孔工作平台嵌入旋转门
- 工作平台顶端备用栏杆
- Arc Pro 275™重型焊机组件
- 焊机预接组件
- 焊接线通至工作平台
- 空气管连接至工作平台
- 液压油冷却器
- 极寒区域用液压油
- 极寒区域用油管
- 基本恶劣环境套件
- 豪华的恶劣环境套件
- 标准航空器碰撞组件
- 高级航空器碰撞组件(限6英尺平台)
- 拇指摇杆转向
- 工具托盘
- 荧光灯管盒
- 导管支架(一对)
- 警报套件
- 面板支架套件*
- 工作平台工作灯
- 前方驾驶灯
- 可锁定的工作台控制盒盖
- 双电池
- 牵引组件

动力

- 发动机仪表组件
- 交流电发电机组件(3000或3500瓦)
- 冷启动组件
- 柴油尾气净化/防火星消声器
- 柴油防火星消声器
- 带把手的额外液化气罐
- 钢制液化气罐容量为33.5磅(15.19公斤)
- 保留钥匙选择器开关

GENIE 美国

18340 NE 76th Street
P.O. BOX 97030
Redmond, Washington 98073-9730
电话: 1-425-881-1800
美国国内免费电话: 1-800-536-1800
传真: 1-425-883-3475

GENIE 中国

上海市南京西路288号
创兴金融中心2503室, 邮编: 200003
电话: 86-21-5175 9900
传真: 86-21-5175 9955
Email: judie.zhao@terex.com
网址: www.geniechina.com

Distributed By: