

### 规格

型号	S-40		S-45	
尺寸	英制	公制	英制	公制
最大工作高度*	46英尺	14.20米	51英尺	15.72米
最大平台高度	40英尺	12.20米	45英尺	13.72米
最大水平延伸	31英尺8英寸	9.65米	36英尺8英寸	11.18米
地下延伸深度	3英尺2英寸	0.97米	4英尺11英寸	1.5米
▲平台长度-8英尺型号	3英尺	0.91米	3英尺	0.91米
平台长度-6英尺型号	2英尺6英寸	0.76米	2英尺6英寸	0.76米
▲平台宽度-8英尺型号	8英尺	2.44米	8英尺	2.44米
平台宽度-6英尺型号	6英尺	1.83米	6英尺	1.83米
▲高度-贮藏	8英尺2英寸	2.49米	8英尺2英寸	2.49米
-Trax贮藏选项	8英尺2英寸	2.49米	8英尺2英寸	2.49米
▲长度-贮藏	24英尺3英寸	7.39米	27英尺10英寸	8.48米
-运输 (短臂塞在下面)			22英尺4英寸	6.80米
▲宽度-标准轮胎	7英尺6英寸	2.30米	7英尺4英寸	2.24米
-Trax选项	7英尺7英寸	2.31米	7英尺7英寸	2.31米
▲轴距	7英尺3英寸	2.20米	7英尺3英寸	2.20米
▲离地间隙-中心	1英尺0.5英寸	0.32米	1英尺0.5英寸	0.32米

### 性能

承载能力	500磅	227公斤	500磅	227公斤
平台旋转	160°		160°	
短臂垂直旋转			135°	
旋转转盘	360° 连续的		360° 连续的	
转盘尾摆	2英尺 10英寸	0.86米	2英尺 10英寸	0.86米
驱动速度-贮藏	4.8英里/小时	7.7公里/小时	4.8英里/小时	7.7公里/小时
-上升或延展	0.68英里/小时	1.1公里/小时	0.68英里/小时	1.1公里/小时
-Trax贮藏选项	2.5英里/小时	4.02公里/小时	2.5英里/小时	4.02公里/小时
-Trax上升选项	0.68英里/小时	1.1公里/小时	0.68英里/小时	1.1公里/小时
爬坡能力-两轮驱动-贮藏**	30%		30%	
-四轮驱动-贮藏**	40%		40%	
转向半径-内侧	6英尺 8英寸	2.0米	6英尺 8英寸	2.0米
-外侧	15英尺 8英寸	4.78米	15英尺 8英寸	4.78米
-内侧Trax选项	7英尺 4英寸	2.24米	7英尺 4英寸	2.24米
-外侧Trax选项	17英尺	5.18米	17英尺	5.18米
控制	12伏直流比例控制		12伏直流比例控制	
轮胎-粗糙地面	12-16.5 NHS		12-16.5 NHS	
	Trax		Trax	

### 动力

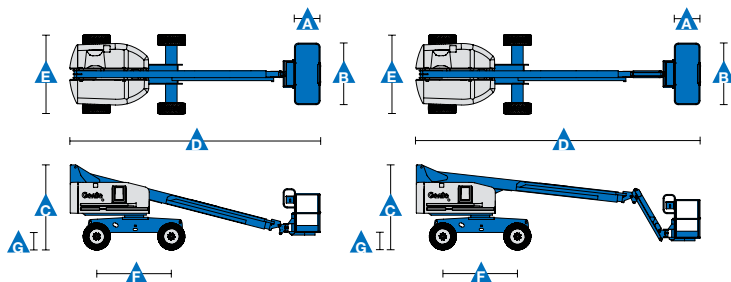
动力源	Ford DSG 423 4缸汽油/液化汽75马力 (56千瓦)			
	Deutz D2011L03i 3缸柴油机48马力 (35.79千瓦)			
	Perkins 404D-22 4缸柴油机51马力 (38千瓦)			
辅助电源设备	12伏直流		12伏直流	
液压箱容量	45加仑	170升	45加仑	170升
燃油箱容量	20加仑	76升	20加仑	76升

### 重量\*\*\*

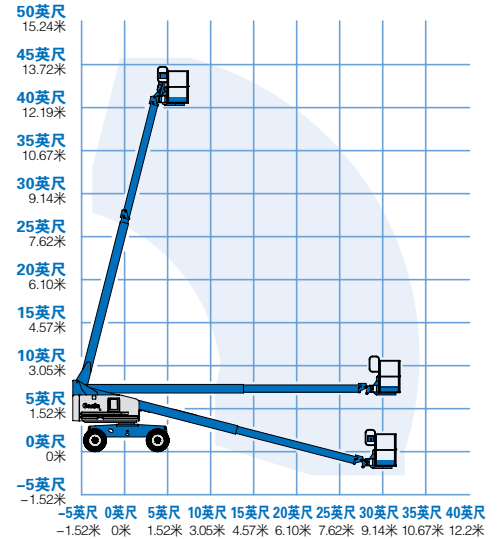
标准	12,320磅	5,588公斤	15,230磅	6,981公斤
Trax选项	13,680磅	6,205公斤	15,620磅	7,085公斤

### 符合标准

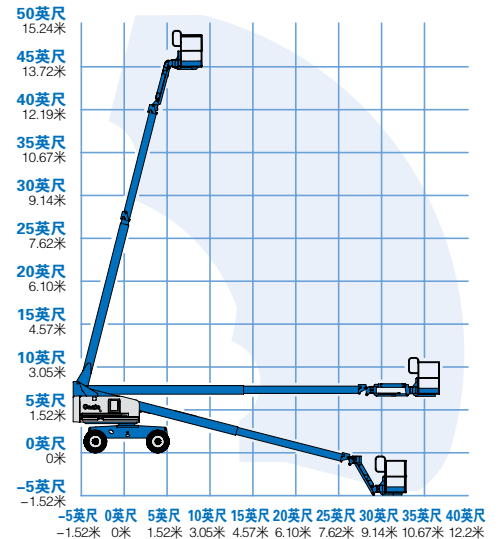
ANSI A92.5, CSA B354.4, EN 280, AS 1418.10



### S-40工作范围



### S-45工作范围



\* 公制工作高度是平台高度加2米，英制是平台高度加6英尺。

\*\* 爬坡能力适用于斜坡上行驶，有关斜坡分级参阅操作手册

\*\*\* 重量根据选项和各国的标准而不同

### 特征

标准特征	轻松配置以满足您的需要	选项和附件
------	-------------	-------

<p><b>尺寸</b></p> <p><b>S-40</b></p> <ul style="list-style-type: none"> <li>• 46英尺 (14.20米) 工作高度</li> <li>• 31英尺8英寸 (9.65米) 水平延伸</li> <li>• 500磅 (227公斤) 承载能力</li> </ul> <p><b>S-45</b></p> <ul style="list-style-type: none"> <li>• 51英尺 (15.72米) 工作高度</li> <li>• 36英尺8英寸 (11.18米) 水平延伸</li> <li>• 500磅 (227公斤) 承载能力</li> </ul> <p><b>性能</b></p> <ul style="list-style-type: none"> <li>• 自动调平平台</li> <li>• 液压旋转平台</li> <li>• 全比例霍尔效应手柄控制</li> <li>• 平台和地面控制面板上燃料选择开关 (汽油/液化汽型号)</li> <li>• 行驶确认</li> <li>• AC电源线至平台</li> <li>• 倾斜警报</li> <li>• 下降警报</li> <li>• 喇叭</li> <li>• 计时器</li> <li>• 360度连续的转盘旋转</li> <li>• 可锁定转盘侧盖</li> <li>• 全时正牵引驱动</li> <li>• 双速行走马达</li> </ul> <p><b>动力</b></p> <ul style="list-style-type: none"> <li>• 12伏直流辅助动力</li> <li>• 发动机防再启动保护</li> <li>• 自动发动机故障熄火</li> <li>• 进气预热器 (Deutz发动机)</li> </ul>	<p><b>平台选项</b></p> <ul style="list-style-type: none"> <li>• 钢质8英尺 (2.44米) (标准型)</li> <li>• 钢质6英尺 (1.83米)</li> <li>• 8英尺 (2.44米) 三入口式</li> </ul> <p><b>短臂选项</b></p> <ul style="list-style-type: none"> <li>• 无短臂 (仅限S-40)</li> <li>• 5英尺 (1.52米) 的短臂作业车 (仅限S-45)</li> </ul> <p><b>发动机选项</b></p> <ul style="list-style-type: none"> <li>• Ford汽油/液化汽75马力 (56千瓦)</li> <li>• Deutz柴油48马力 (35.79千瓦)</li> <li>• Perkins柴油51马力 (38千瓦)</li> </ul> <p><b>驱动选项</b></p> <ul style="list-style-type: none"> <li>• 两轮驱动</li> <li>• 四轮驱动</li> </ul> <p><b>车轴选项</b></p> <ul style="list-style-type: none"> <li>• 车轴摆动</li> <li>• 非车轴摆动</li> </ul> <p><b>轮胎选项</b></p> <ul style="list-style-type: none"> <li>• 粗糙地面充气轮胎 (标准型)</li> <li>• 粗糙地面泡沫充填轮胎*</li> <li>• 粗糙地面无印痕充气或泡沫充填轮胎</li> <li>• 高浮力充气轮胎</li> <li>• 密封处理充气轮胎</li> <li>• 履带系统</li> </ul>	<p><b>性能选项</b></p> <ul style="list-style-type: none"> <li>• 平台旋转门</li> <li>• 半高网孔平台带旋转门</li> <li>• 平台顶端辅助栏杆</li> <li>• Arc Pro 275<sup>™</sup>重型焊机组件</li> <li>• 焊机预接组件</li> <li>• 焊接线通至平台</li> <li>• 空气管连接至平台</li> <li>• 液压油冷却器</li> <li>• 生物可降解液压油</li> <li>• 基本抗恶劣环境组件</li> <li>• 豪华抗恶劣环境组件</li> <li>• 航空器防撞组件 (限6英尺平台)</li> <li>• 拇指摇杆转向</li> <li>• 工具托盘</li> <li>• 警报组件</li> <li>• 面板支架组件 (限三入口平台)</li> <li>• 可锁定的平台控制盒盖</li> <li>• 牵引组件</li> <li>• 工作灯组件</li> <li>• 操作员防护构件</li> </ul> <p><b>动力选项</b></p> <ul style="list-style-type: none"> <li>• 发电机仪表组件</li> <li>• 交流发电机组件 (110伏/60赫兹-220伏/50赫兹, 2200瓦)</li> <li>• 冷启动组件</li> <li>• 柴油尾气过滤器/防火星消声器 (催化式消声器)</li> <li>• 液化汽罐容量为33.5磅 (15.19公斤)</li> <li>• 空气进气预过滤器</li> </ul>
--	--	--



\* CE市场所需