

规格

型号	Z-45/25 RT		Z-45/25J RT	
尺寸	英制	公制	英制	公制
最大工作高度*	51英尺 10英寸	15.97米	52英尺 1英寸	16.05米
最大平台高度	45英尺 10英寸	13.97米	46英尺 1英寸	14.05米
最大水平延伸	24英尺 7英寸	7.49米	24英尺 8英寸	7.52米
最大跨越高净空	23英尺 5英寸	7.14米	23英尺 5英寸	7.14米
▲平台长度	2英尺 6英寸	0.76米	2英尺 6英寸	0.76米
▲平台宽度	6英尺	1.83米	6英尺	1.83米
▲贮藏高度	7英尺	2.13米	7 ft	2.13米
▲贮藏长度	17英尺 8英寸	5.38米	21英尺 10英寸	6.65米
▲宽度	7英尺 6英寸	2.29米	7英尺 6英寸	2.29米
▲轴距	6英尺 8英寸	2.03米	6英尺 8英寸	2.03米
▲离地间隙-中心	1英尺 2.5英寸	0.37米	1英尺 2.5英寸	0.37米

性能

承载能力	500磅	227公斤	500磅	227公斤
平台旋转	180°		160°	
短臂垂直旋转	——		135°	
旋转转盘	355° 不连续的		355° 不连续的	
转盘尾摆	0		0	
驱动速度-贮藏	4.5英里/小时	7.24公里/小时	4.5英里/小时	7.24公里/小时
驱动速度-上升**	0.61英里/小时	1.0公里/小时	0.61英里/小时	1.0公里/小时
爬坡能力-两轮驱动-贮藏***	30%		30%	
爬坡能力-四轮驱动-贮藏***	45%		45%	
转向半径-内部	5英尺 6英寸	1.68米	5英尺 6英寸	1.68米
转向半径-外部	14英尺 9英寸	4.50米	14英尺 9英寸	4.50米
控制	12伏直流比例控制		12伏直流比例控制	
轮胎	315/55 D20		315/55 D20	

动力

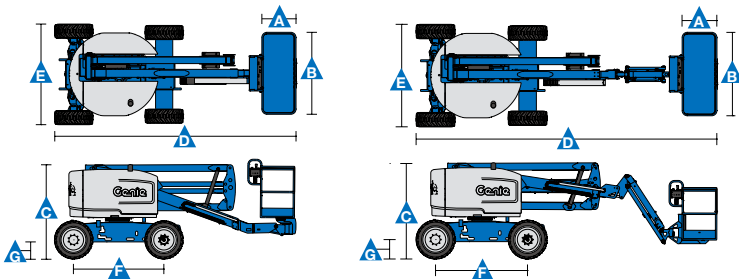
动力源	Ford mSG425 4缸汽油/液化汽60马力 (44.7千瓦) Deutz柴油D2011L03i 3缸柴油48马力(35.8千瓦) Perkins柴油404-D22 4缸柴油51马力(38千瓦)			
辅助动力单元	12伏直流		12伏直流	
液压箱容量	22加仑	83升	22加仑	83升
燃油箱容量	17加仑	64.4升	17加仑	64.4升

重量***

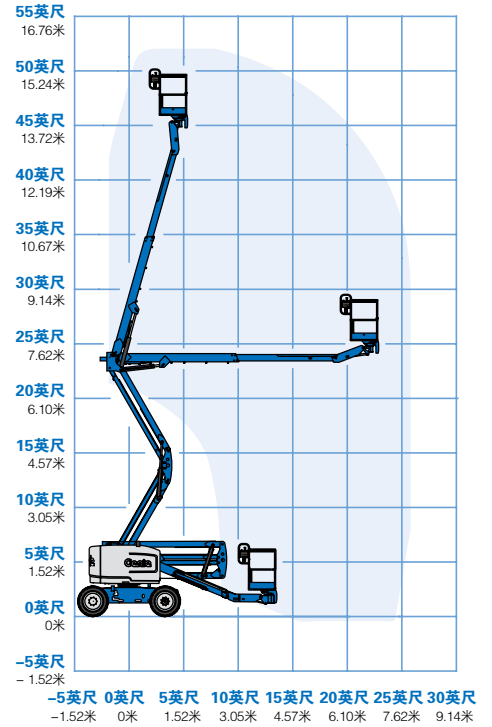
两轮驱动	13,100磅	5942公斤	13,200磅	5,987公斤
四轮驱动	13,400磅	6078公斤	13,500磅	6,123公斤

符合标准

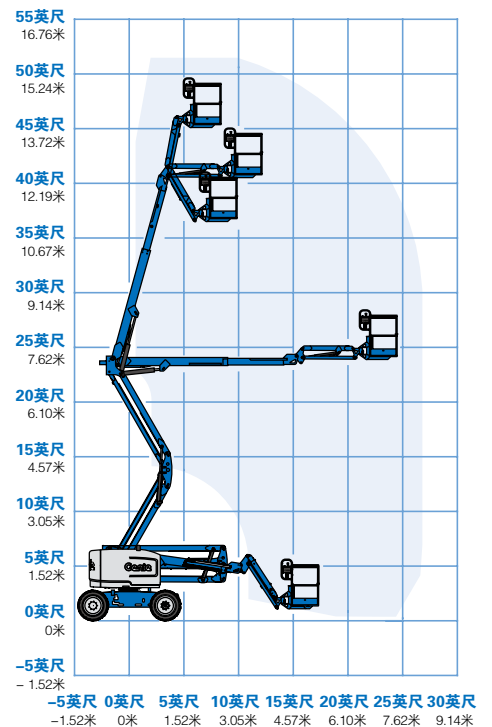
ANSI A92.5, CSA B354.4, EN 280, AS 1418.10



Z-45/25 RT工作范围



Z-45/25J RT工作范围



*公制工作高度是平台高度加2米，英制是平台高度加6英尺。

**在上升模式（平台上升），机器被设计成只能在坚固的、平坦的地面上操作

***爬坡能力适用于斜坡上行驶，有关斜坡分级参阅操作手册

****重量根据选项和各国的标准而不同

特征

标准特征

尺寸

Z-45/25 RT

- 51英尺10英寸 (15.97米) 工作高度
- 24英尺7英寸 (7.49米) 水平延伸
- 23英尺5英寸 (7.14米) 向上和跨越净空
- 500磅 (227公斤) 承载能力

Z-45/25J RT

- 52英尺1英寸 (16.05米) 工作高度
- 24英尺 8英寸 (7.52米) 水平延伸
- 23英尺 5英寸 (7.14米) 向上和跨越净空
- 500磅 (227公斤) 承载能力

性能

- 自动调平平台
- 液压旋转平台
- 全比例控制
- 行驶确认
- AC电源线至工作平台
- 喇叭
- 计时器
- 倾斜警报
- 下降警报
- 355度不连续的转盘旋转
- 正牵引驱动
- 双速行走马达

动力

- 12伏直流辅助动力
- 发动机保护组件
- Deutz进气预热器
- 旋出式发动机托盘

轻松配置以满足您的需要

平台选项

- 钢质6英尺 (1.83米) (标准的)
- 钢质6英尺 (1.83米) 三向入口

短臂选项

- 无短臂
- 5英尺 (1.52米) 的短臂

动力选项

- Ford汽油/液化汽60马力 (44.7千瓦)
- Deutz柴油48马力 (35.8千瓦)
- Perkins柴油51马力 (38千瓦)

驱动选项

- 两轮驱动
- 四轮驱动

轮轴选项

- 车轴摆动 (四轮驱动)
- 非摆动 (两轮驱动)

轮胎选项

- 粗糙地面充气轮胎 (标准配置)
- 粗糙地面泡沫充填轮胎
- 粗糙地面无印痕轮胎 (充气或泡沫充填)
- 高浮力轮胎
- 密封处理充气轮胎

可选件和附件

性能

- 平台旋转门
- 半高网孔工作平台带旋转门
- 工作平台顶端辅助栏杆
- 空气管至工作平台
- 拇指摇杆转向
- 防火液压油
- 生物降解液压油
- 航空器防撞组件*
- 基本抗恶劣环境组件
- 工具托盘
- 荧光灯管盒
- 导管支架 (一对)
- 警报套件 (Beacon and travel)
- 面板支架套件
- 工作灯组件
- 可锁定的控制盒盖
- 牵引组件
- 操作防护构件

动力

- 发动机仪表组件
- 交流电发电机组件 (110伏/60赫兹 - 220伏/50赫兹, 2200瓦)
- 冷启动组件
- 柴油洗涤剂/防火星消声器 (催化消声器)
- 液化汽箱33.5磅 (15.19公斤) 容量



* 降低工作平台承重能力至440磅 (仅配于短臂型号)