

规格

型号	Z-80/60	
尺寸	英制	公制
最大工作高度*	84英尺	25.77米
最大平台高度	78英尺	23.77米
最大水平延伸	60英尺	18.29米
最大跨越净空	29英尺	8.83米
地面下延伸深度	15英尺10英寸	4.83米
▲平台长度-8英尺/6英尺	3英尺/2英尺 6英寸	0.91米/0.76米
▲平台宽度-8英尺/6英尺	8英尺/6英尺	2.44米/1.83米
▲贮藏高度	9英尺10英寸	3.00米
▲贮藏长度	37英尺	11.27米
▲运输长度	37英尺	11.27米
▲宽度	8英尺2英寸	2.49米
▲轴距	9英尺4英寸	2.85米
▲离地间隙-中心	12英寸	0.30米

性能

承载能力	500磅	227公斤
平台旋转	160°	
短臂垂直旋转	135°	
旋转转盘	360° 连续的	
转台尾摆-臂杆升起	3英尺10英寸	1.17米
转台尾摆-臂杆放下	7英尺4英寸	2.24米
驱动速度-贮藏	3.0英里/小时	4.83公里/小时
驱动速度-上升**	0.68英里/小时	1.1公里/小时
全部高度的上升速度	76秒	
爬坡能力-贮藏-两轮驱动***	30%	
爬坡能力-贮藏-四轮驱动***	45%	
旋转半径-内侧-两轮转向	14英尺6英寸	4.42米
旋转半径-外侧-两轮转向	24英尺6英寸	7.47米
旋转半径-内侧-四轮转向	7英尺	2.13米
旋转半径-外侧-四轮转向	15英尺	4.57米
控制	12伏直流比例控制	
轮胎	18-625 NHS	

动力

动力源	Deutz TD 2011 4缸柴油机78马力 (55千瓦) Perkins 804D-33 4缸柴油机63马力 (47千瓦) Continental TME27 4缸汽油/液化汽74马力 (55千瓦)	
辅助动力单元	12伏直流	
液压箱容量	45加仑	170升
燃油箱容量-柴油	35加仑	132升
燃油箱容量-汽油/液化汽	30加仑	114升

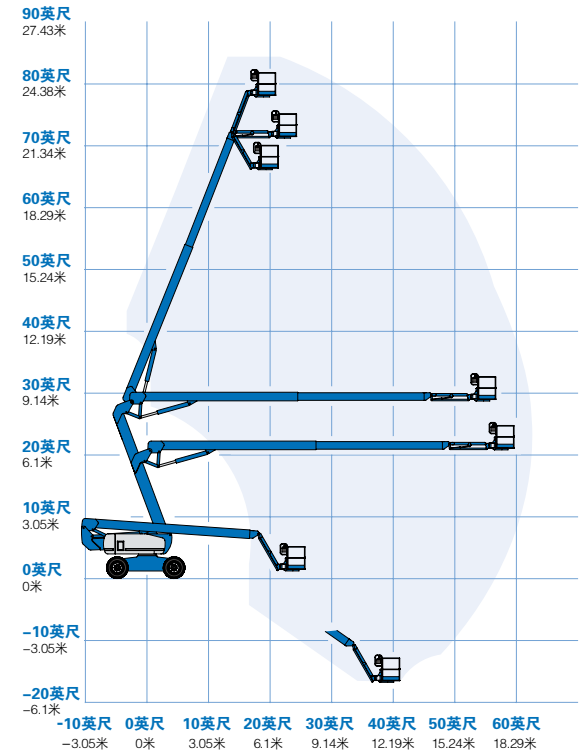
重量****

两轮转向	35,900磅	16,284 公斤
四轮转向	37,500磅	17,010公斤

符合标准

◁ANSI A92.5, CSA B354.4, EN 280, AS 1418.10

Z-80/60工作范围

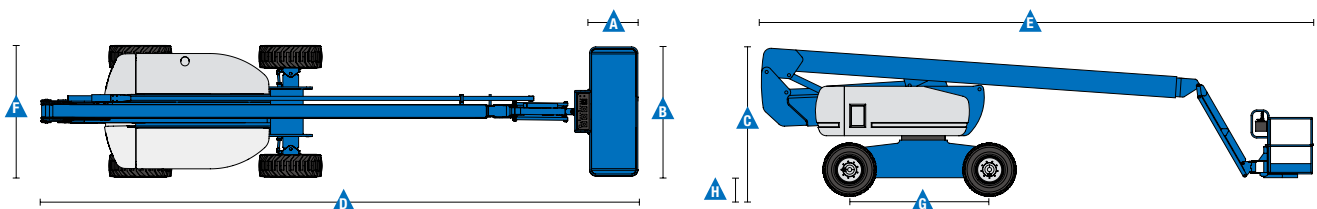


*公制工作高度是平台高度加2米，英制是平台高度加6英尺。

**在上升模式（平台上升），机器被设计成只能在坚固的，平坦的地面上操作

***爬坡能力适用于斜坡上行驶，有关斜坡分级参阅操作手册

****重量根据选项和各国的标准而不同



特征

标准特征	轻松配置以满足您的需要	可选件和附件
<p>尺寸</p> <ul style="list-style-type: none"> 84英尺 (25.77米) 工作高度 60英尺 (18.28米) 水平延伸 29英尺 (8.83米) 向上和跨越净空 500磅 (227公斤) 承载能力 <p>性能</p> <ul style="list-style-type: none"> 6英尺 (1.83米) 的短臂有135° 的工作范围 自动调平平台 液压旋转平台 全比例霍尔效应控制 随机诊断功能 ALC-1000电子控制系统 液压油冷却器 行驶确认 AC电源至工作台 喇叭 计时器 倾斜警报 下降警报 360° 连续的转盘旋转 可锁定转盘侧盖 全时正牵引驱动 双速行走马达 四轮转向模式：前轮，后轮，蟹行和联动 设备可设置控制器限定高度为70英尺 	<p>平台选项</p> <ul style="list-style-type: none"> 钢质8英尺 (2.44米) (标准的) 钢质6英尺 (1.83米) 钢质8英尺 (2.44米) 三向入口 <p>短臂</p> <ul style="list-style-type: none"> 6英尺 (1.83米) 的短臂 <p>发动机选项</p> <ul style="list-style-type: none"> Deutz柴油74马力 (55千瓦) Perkins柴油机63马力 (47千瓦) Continental汽油/液化汽74马力 (55千瓦) <p>驱动/转向选项</p> <ul style="list-style-type: none"> 四轮驱动 (标准配置) 两轮转向 (标准配置) 四轮转向 <p>车轴</p> <ul style="list-style-type: none"> 摆动车轴 <p>轮胎选项</p> <ul style="list-style-type: none"> 粗糙地面泡沫充填轮胎 (标准配置) 粗糙地面无印痕泡沫充填轮胎 高浮力粗糙地面轮胎 	<p>性能选项</p> <ul style="list-style-type: none"> 平台旋转门 半高网孔工作平台带旋转门 工作平台顶端辅助栏杆 Arc Pro 275™ 重型焊机组件 焊机预接组件 焊接线通至工作平台 空气管至工作平台 生物可降解液压油 基本抗恶劣环境套件 豪华抗恶劣环境套件 拇指摇杆转向 航空器防碰撞组件 (限6英尺平台) 工具托盘 导管支架 (一对) 警报套件 可锁定的平台控制盒盖 工作灯组件 <p>动力选项</p> <ul style="list-style-type: none"> 交流发电机组件 (110伏/60赫兹 -220伏/50赫兹, 3000瓦) 冷启动组件 柴油洗涤剂/火星消除器 (催化消声器) 仅有液化汽罐, 钢质, 33.5磅 (15.19公斤) 容量

动力

- 12伏直流辅助电源
- 发动机防再启动保护
- 自动发动机故障熄火
- 发动机监控显示
- (Continental发动机) 加热器
- 双电池
- 发动机状态显示

